



90571 Schwaig b. Nürnberg

NEUBAU eines modernen Einfamilienhauses direkt in Schwaig

Telefon: 09187 902959

Ihr zuverlässiger Partner in Sachen Immobilien.

**OI OTTMANN
IMMOBILIEN**

NEUBAU eines Einfamilienhauses in familienfreundlicher Lage in Schwaig bei Nürnberg.



795.000 €

Kaufpreis

135 m²

Wohnfläche

540 m²

Grundstücksfläche

5

Zimmer

**OI OTTMANN
IMMOBILIEN**

Ihr Ansprechpartner

Ottmann Immobilien GbR
Norbert & Sebastian Ottmann
Tel.: 09187 / 90 29 59
info@ottmann-immobilien.de

E-Mail: info@ottmann-immobilien.de · www.ottmann-immobilien.de

Flächen & Zimmer

Wohnfläche	135 m ²
Nutzfläche	50 m ²
Grundstücksfläche	540 m ²
Zimmer	5
Schlafzimmer	3
Badezimmer	2

Preise & Kosten

Kaufpreis	795.000 €
-----------	-----------

Energieausweis

Baujahr (Haus)	2024
----------------	------

Zustand

Baujahr	2024
alter.alter_attr	Neubau
Zustand	Erstbezug



Ausstattung

Allgemein

Ausstattungs-Kategorie	Gehoben
Wasch- / Trockenraum	✓
Abstellraum	✓
Gäste-WC	✓

Heizungsart

Fußbodenheizung	✓
-----------------	---

Dachform

Satteldach	✓
------------	---

Bad

Wanne	✓
Dusche	✓
Fenster	✓

Bodenbelag

Fliesen	✓
---------	---

Befeuernng

Luft-Wärmepumpe	✓
-----------------	---

Bauweise

Massivbauweise	✓
----------------	---



Beschreibung

NEUBAU eines modernen Einfamilienhauses in familienfreundlicher Umgebung.

Die Grundrisse Ihres Hauses können wir selbstverständlich noch nach Ihren Vorgaben anpassen.
(Es handelt sich um ein Hausbeispiel)

Es stehen Ihnen unterschiedliche Grundstücksgrößen und Hausvarianten zur Verfügung.
Aktuell noch verfügbare Grundstücksflächen - 540m² und 627m².

Wir können Ihnen zahlreiche Referenzobjekte direkt in Schwaig anbieten, sprechen Sie uns einfach an.

Mit geprüften Baustoffen und bewährten Markenprodukten bauen wir Häuser von hoher Qualität

- einzugsfertig, inkl. aller Maler-, Innenputz und Bodenbelagsarbeiten
- im Spitzboden kann ein großzügiges Dachstudio ausgebaut werden (falls im Baukörper vorhanden)
- Ihr Haus ist voll unterkellert
- hochwertige Massivbauweise mit Kalksandstein; wahlweise andere Baustoffe wie Wärmedämmziegel, Liaporstein oder Gas Beton
- der wasserundurchlässige Betonkeller ist komplett als Warmkeller gedämmt
- optimale Dämmstoffe (WLG 035) sorgen für gute Dämmeigenschaften
- die thermische Hülle ist hausumschließend, Wärmebrücken werden minimiert
- Blower-Door-Test zur Überprüfung der Luftdichtigkeit
- die Kaminanlage besteht aus Blower-Door-optimierten Elementen sowie einem zweiten Schornsteinzug für den Anschluss eines Kamin- oder Kachelofens
- das wirtschaftliche Heizsystem kann durch eine Solaranlage sinnvoll unterstützt werden
- Energieausweis
- in der Standardausführung erfüllen alle unsere Häuser die Energieeffizienz 55 mit Luft-Wasserwärmepumpe und Fußbodenheizung.

Leistungen

- Ihr Haus ist voll unterkellert
- hochwertige Massivbauweise mit Kalksandstein; wahlweise andere Baustoffe wie Wärmedämmziegel,
- der wasserundurchlässige Betonkeller ist komplett als Warmkeller gedämmt
- optimale Dämmstoffe (WLG 035) sorgen für gute Dämmeigenschaften
- die thermische Hülle ist hausumschließend, Wärmebrücken werden minimiert
- Blower-Door-Test zur Überprüfung der Luftdichtigkeit
- die Kaminanlage besteht aus Blower-Door-optimierten Elementen sowie einem zweiten Schornsteinzug für den Anschluss eines Kamin- oder Kachelofens
- das wirtschaftliche Heizsystem kann durch eine Solaranlage sinnvoll unterstützt werden
- Energieausweis
- Energieeffizienz 55 mit Luft-Wasserwärmepumpe und Fußbodenheizung.

Leistungen

- 5 Jahre Gewährleistung

Bei Fragen stehen wir Ihnen jederzeit zu einem persönlichen Beratungsgespräch zur Verfügung.

zzgl. Baunebenkosten von ca. 40.000,- Euro
(je nach Grundstücksbeschaffenheit und Erschließung)



Als Ihr zuverlässiger Partner in Sachen Immobilien kümmern wir uns gerne um Ihre Finanzierung und kalkulieren Ihre geplanten Umbaumaßnahmen.

Ebenfalls bewerten wir Ihre Immobilie kostenlos und betreuen Sie gerne und kompetent bei Verkauf oder Vermietung.

Bei einem anstehenden Umzug unterstützen wir Sie natürlich auch.

Lage

Familienfreundlich in Schwaig gelegen.

Alle Geschäfte des täglichen Bedarfs befinden sich in unmittelbarer Umgebung. Schule, Kindergarten, Sportverein und auch die S-Bahn lassen absolut keine Wünsche offen.

Schwaig liegt an der Pegnitz an der östlichen Stadtgrenze von Nürnberg-Laufamholz, nur getrennt durch die Autobahn A 3. Die Entfernung zum Nürnberger Zentrum beträgt elf Kilometer.



Telefon: 09187 902959
Ihr zuverlässiger Partner in Sachen Immobilien.

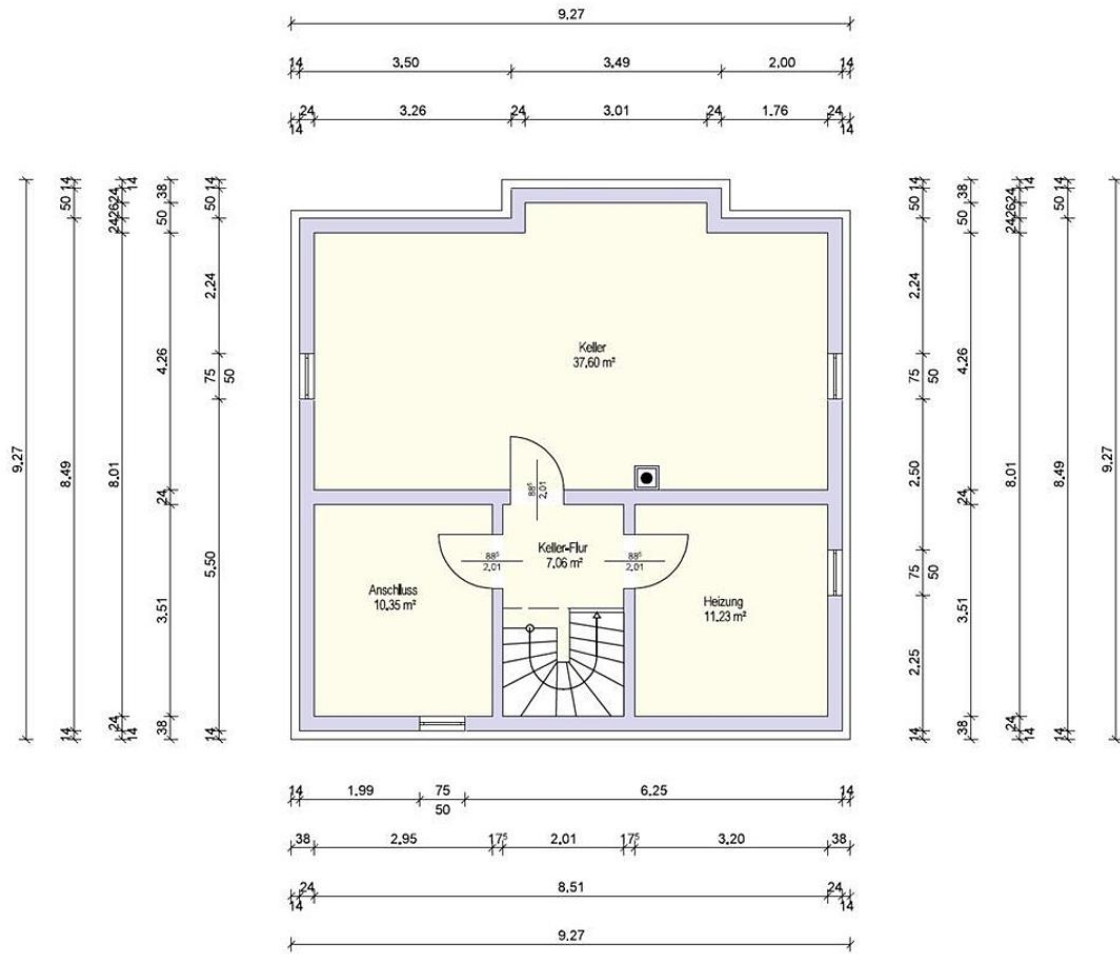
**OI OTTMANN
IMMOBILIEN**

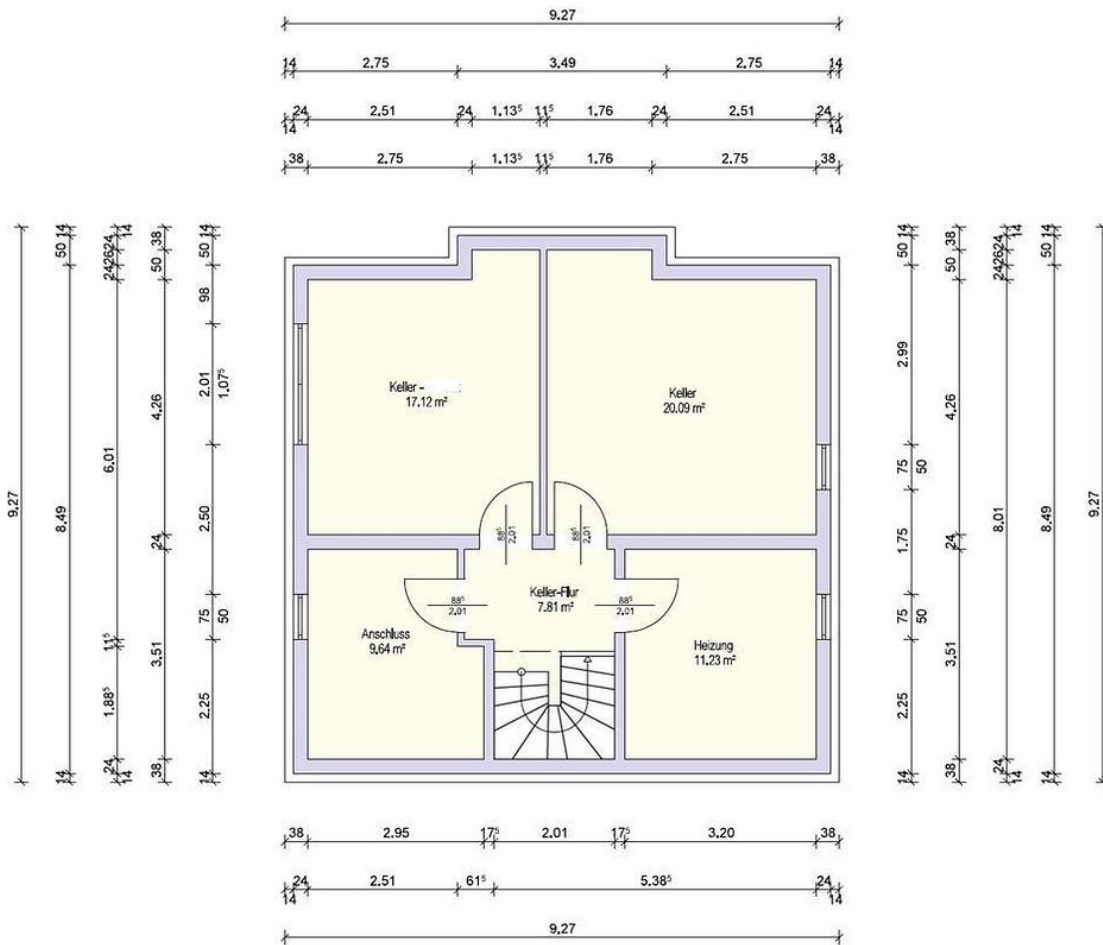
NEUBAU eines Einfamilienhauses in familienfreundlicher Lage in Schwaig bei Nürnberg.

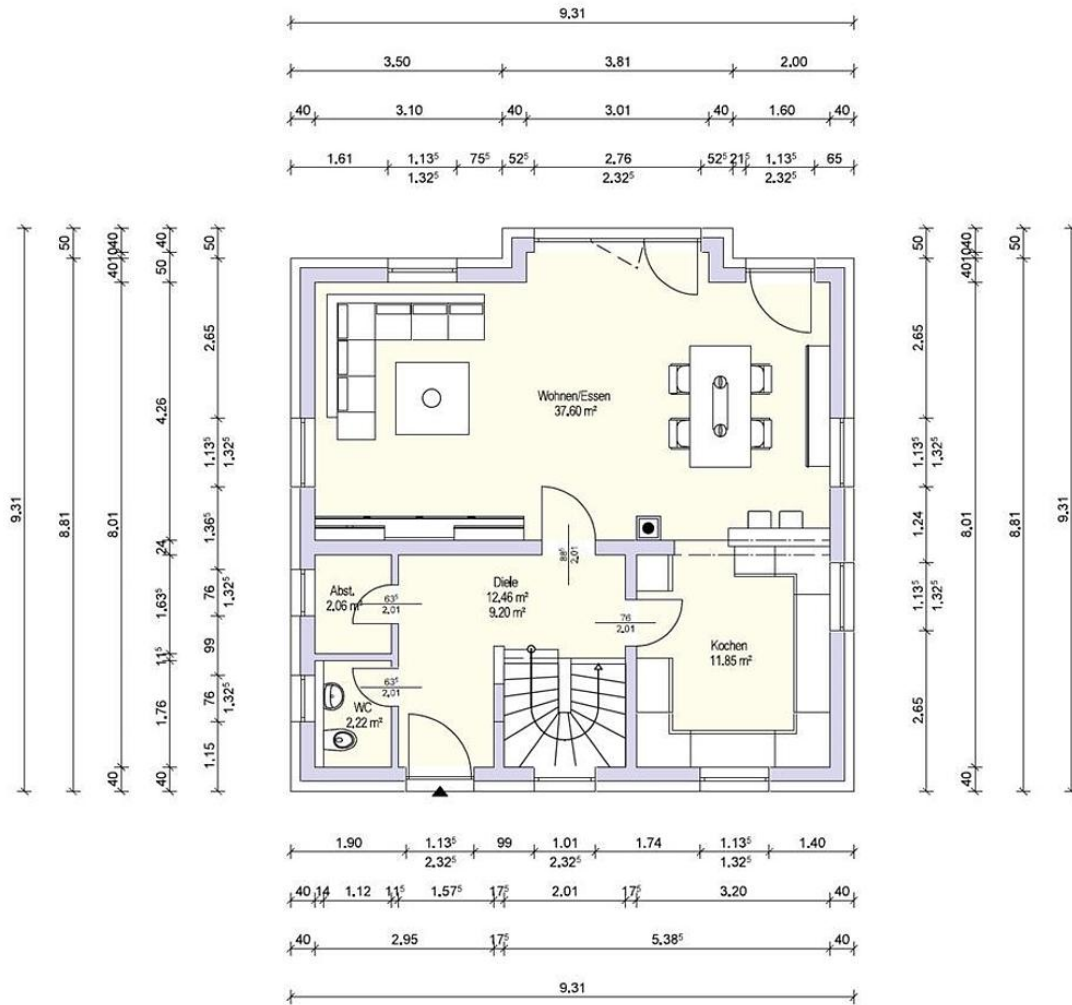


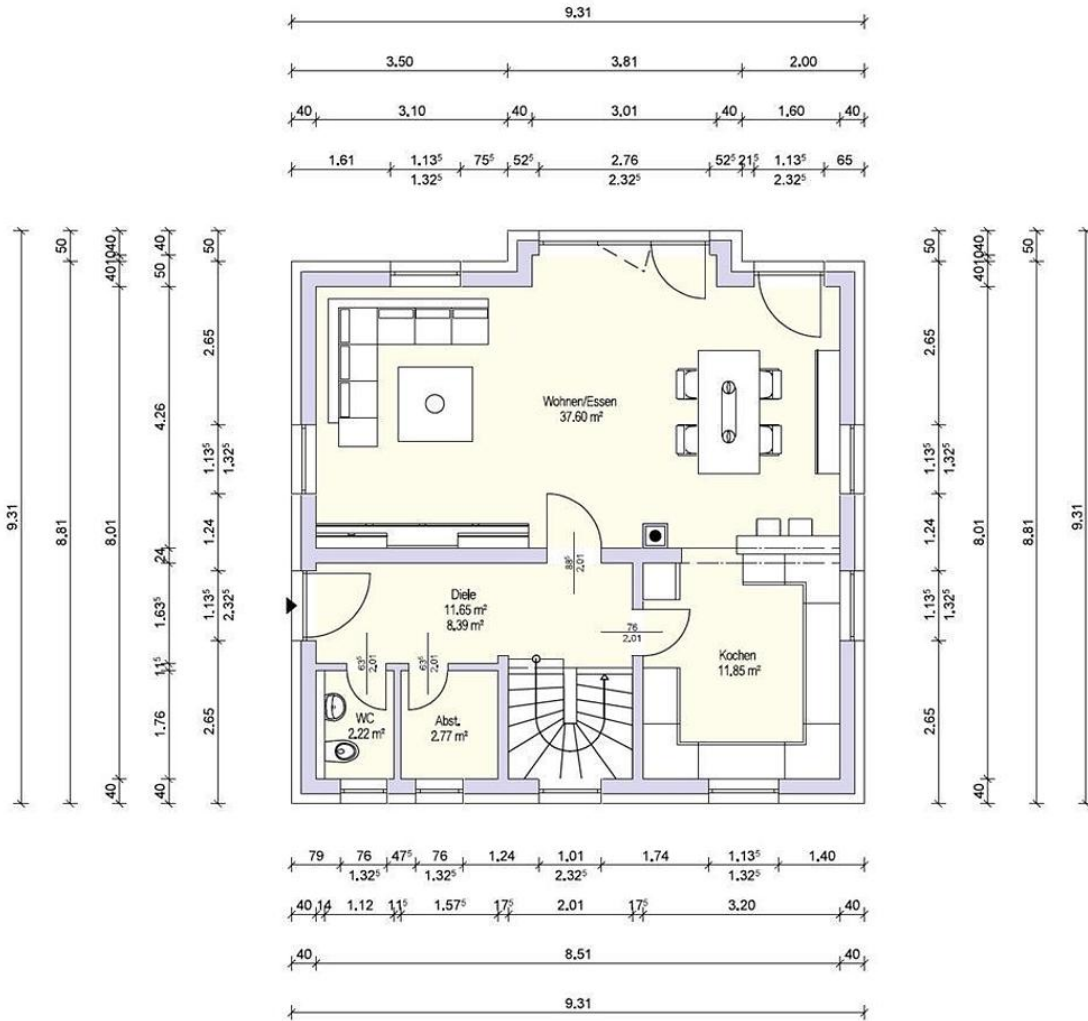
E-Mail: info@ottmann-immobilien.de · www.ottmann-immobilien.de

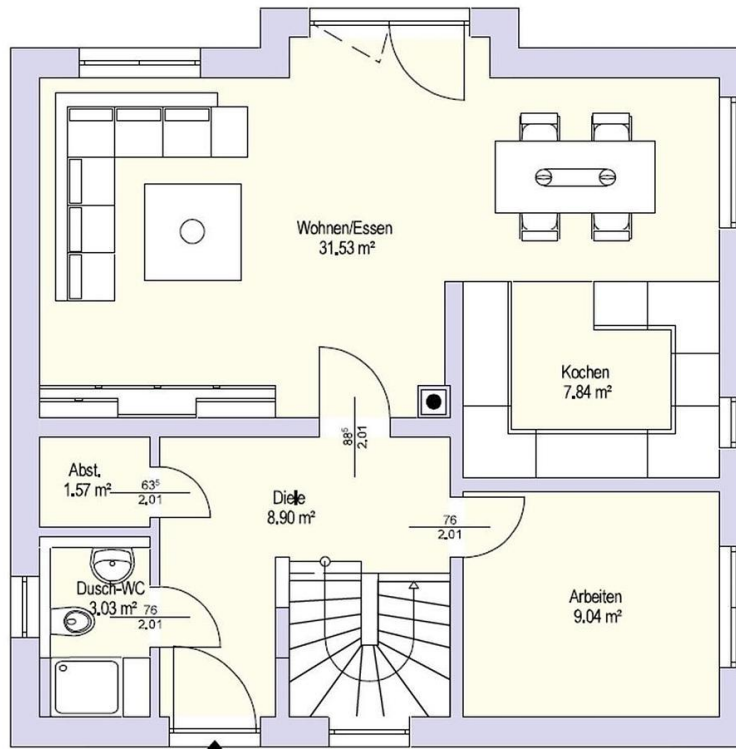


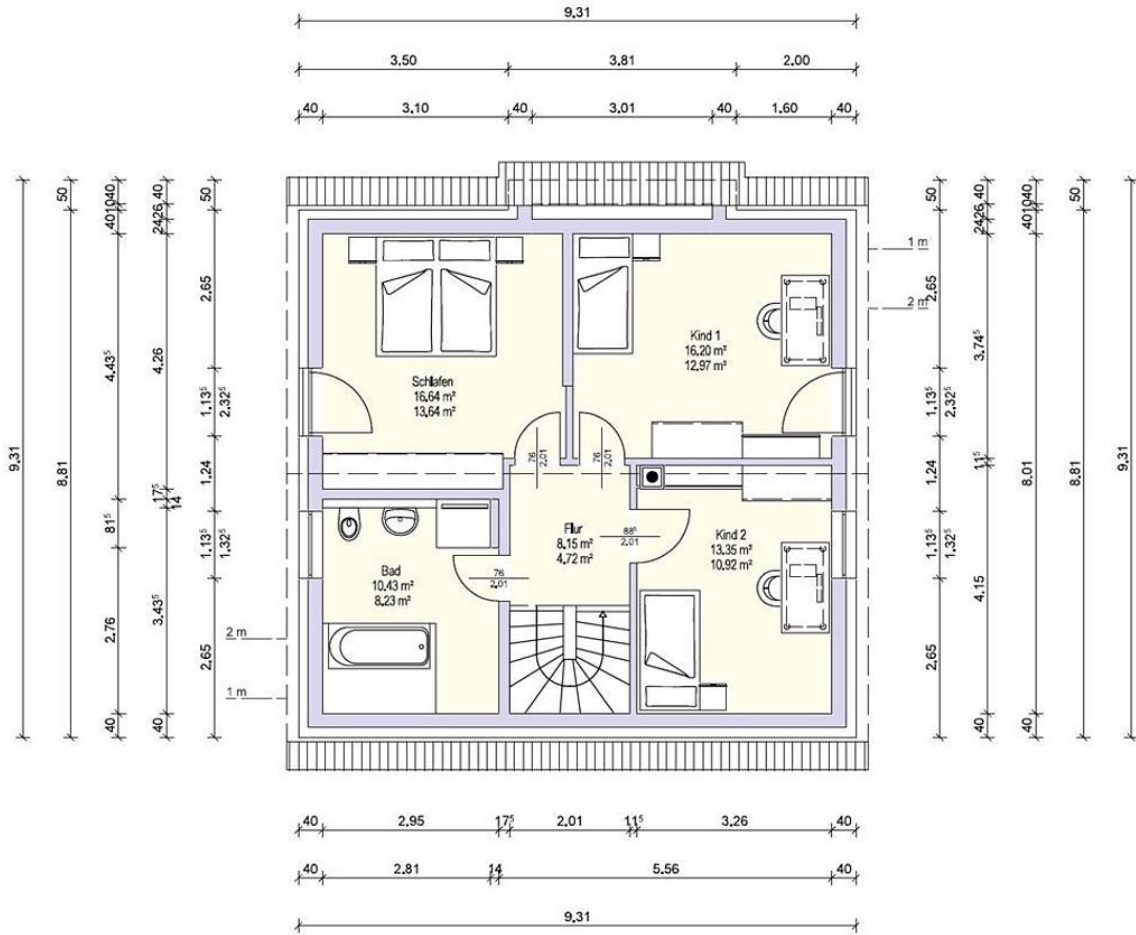




















Telefon: 09187 902959

Ihr zuverlässiger Partner in Sachen Immobilien.

**OI OTTMANN
IMMOBILIEN**

Das Familienunternehmen mit 30 jähriger Erfahrung und eine wichtige Größe in der Immobilienbranche in der Metropolregion Nürnberg/Nürnberger Land.

- Beratung rund um den Erwerb oder Verkauf Ihrer Immobilie
- Nachvollziehbare Bewertung Ihrer Immobilie (Wertermittlung und Marktanalyse)
- Vollständige Verkaufunterstützung

Wir sind für Sie da – in Altdorf, Schwaig und Nbg./Laufamholz



- ✓ Verkauf
- ✓ Vermietung
- ✓ Projektierung
- ✓ Neubau
- ✓ Sanierung



E-Mail: info@ottmann-immobilien.de · www.ottmann-immobilien.de

Ihr zuverlässiger Partner in Sachen Immobilien.

**OI OTTMANN
IMMOBILIEN**

